

JELMAGYARÁZAT:

VONALAS SZABÁLYOZÁSI ELEMEK

- IGAZGATÁSI HATÁR
- BEÉPÍTÉSRE SZÁNT TERÜLET HATÁRA
- MÓDOSÍTÁSSAL ÉRINTETT TERÜLETEK HATÁRA
- SZABÁLYOZÁSI VONAL
- ÖVEZET HATÁR
- MŰEMLEKI KÖRNYEZET HATÁRA
- HELYI ÉRTÉKVÉDELMI TERÜLET HATÁRA
- RÉGÉSZETI TERÜLET HATÁRA
- TERMÉSZETI TERÜLET HATÁRA
- HELYI JELENTŐSÉGŰ TERMÉSZETVÉDELMI TERÜLET HATÁRA
- ÖKOLOGIAI HÁLÓZAT HATÁRA
- KÖRNYEZETRENDEZÉSI TERV KÉSZÍTENDŐ
- FELSZÍN VÍZ VÉDŐTERÜLETEK HATÁRA
- Bányászattal érintett terület határa
- OMLÁSVESZÉLYES TERÜLET HATÁRA

TERÜLETI SZABÁLYOZÁSI ELEMEK

- ÉPÍTÉSI HELY
- KÖRNYEZETRENDEZÉSI TERV HATÁRA
- ÉPÍTÉSI TELKEN BELÜLI FASTÁS
- MŰEMLEK TELKE

EGYÉB SZABÁLYOZÁSI ELEMEK

- ÉPÍTÉSI VONAL
- JAVASOLT TELEKOSZTÁS
- TELEPÍTENDŐ FASOR
- GYALOGÚT

SZABÁLYOZÁSI JEL

BEÉPÍTÉSRE SZÁNT TERÜLETEK

1	3	4
2	5	6

BEÉPÍTÉSRE NEM SZÁNT TERÜLETEK

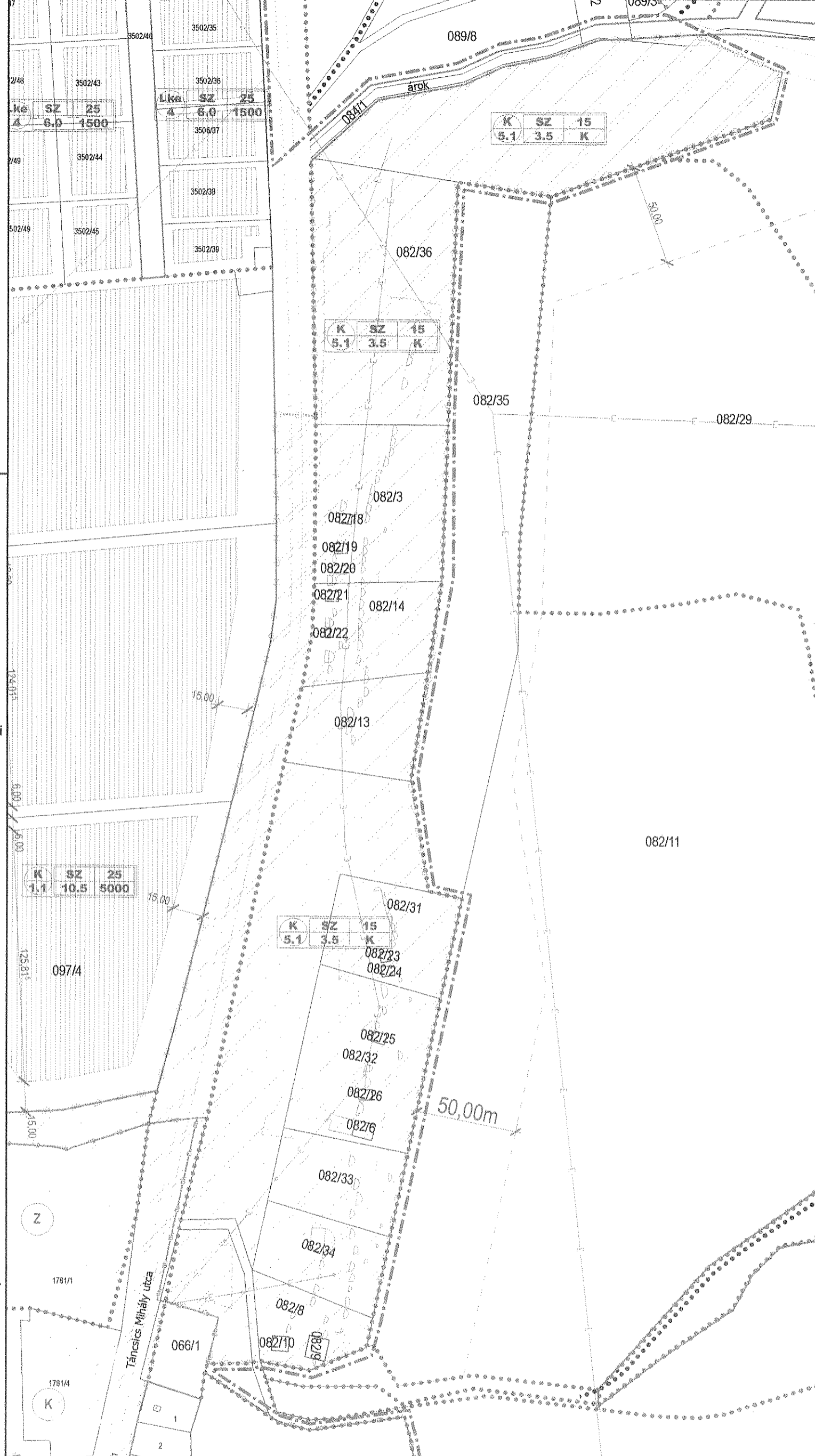
1
2

- 1 - TERÜLETFELHASZNÁLÁS
- 2 - ÖVEZET AZONOSÍTÓ
- 3 - BEÉPÍTÉS MÓDJA
- 4 - MEGENGEDETT LEGNAGYOBB BEÉPÍTÉSI SZÁZALÉK
- 5 - MEGENGEDETT LEGNAGYOBB ÉPÍTMÉNYMAGASSÁG (m)
- 6 - MEGENGEDETT LEGKISEBB TELKEMÉRET (m²)

1. Cserépi úti pincesor

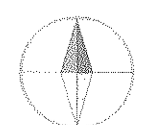
A pincesor érvényben lévő rendezési terve az alapvető beépítési paramétereket és a terület-felhasználást meghatározza. Mivel azonban különleges kulturális értéket képviselő területről van szó, ahol meg kell teremteni az egyensúlyt az értékmegőrzés és a fejlődés között, az önkormányzat elkészítette a terület környezetrendezési tervét. Ez az általános szabályozási előírásokon túlmenően részletesen szabályozza a területen folytatható építési tevékenységeket. Hogy a terv minél nagyobb mértékben meg tudjon valósulni, a legfontosabb előírásait be kell építeni a helyi építési szabályzatba. Ezek a következők:

- Zárt építmény építése csak a kialakult építési vonalnak megfelelően történhet, kizárólag azokon a helyeken, ahol a meglévő pincék bejárata hátrább esik, mint a szomszédos pincéké. Az új építmény nem lehet magasabb a szomszédos pincék magasságánál.
- Új pincék létesítése a pincesor északi, Cserépfalu felé eső részén lehetséges, a meglévő pincék építési vonalához illeszkedve. Az új pincék és a pincék bejárati építményeinek építése, meglévő pincék bővítése csak geotechnikai (bányamérnöki) szakvélemény alapján történhet.
- Új, nyitott előtető csak vendéglátóipari célra, a tervben meghatározott építési vonalig lehetséges, fa szerkezettel, a szomszédos pincék korlátozása nélkül. A szomszédos pincék előtetői között minimum 1,0 m távolságot kell hagyni. A magánhasználatú pincéknél az építési vonal a térburkolattal ellátható terület határát jelenti, amelyet nem szabad elkeríteni. Új, a pincéktől különálló terasz kialakítására nincs lehetőség, a pincék tetején lévő „teraszokat” meg kell szüntetni.
- Az új építésű pincék kialakítása, a meglévők felújítása lehetőleg helyi építőanyagokkal, hagyományos stílusban, az összképbe illő színezéssel történjen. A pinceszellőzők kialakítása is javasoltan kőburkolatú, vagy vakolt kivitelű legyen.
- Új reklámtábla legfeljebb 1 m² maximális felülettel helyezhető el úgy, hogy a pincesor látképét az út vagy a sétány felől ne zavarják.



BOGÁCS KÖZSÉG
TELEPÜLÉSRENDEZÉSI TERVÉNEK MÓDOSÍTÁSA 2012.
BEÉPÍTÉSRE SZÁNT TERÜLETEK SZABÁLYOZÁSI TERVE

Tervezési terület
CSERÉP ÚTI PINCESOR



MEGBÍZÓ: BOGÁCS KÖZSÉG POLGÁRMESTERI HIVATALA	TERVEZŐ: SÁTH ÉS TÁRSA BT	SÁTH PÉTER - OKL. ÉPÍTÉSZMÉRNÖK (TN.SZÁM. TT-1-05-0293) HERKELY GYÖRGY - OKL. ÉPÍTÉSZ ÜZEMMÉRNÖK	ALÁÍRÁS(OK): <i>Sáth</i>	DÁTUM: 2012 május 30. MERETARÁNY: M = 1:2.000
--	------------------------------	---	-----------------------------	--